

毎週月曜日 午前



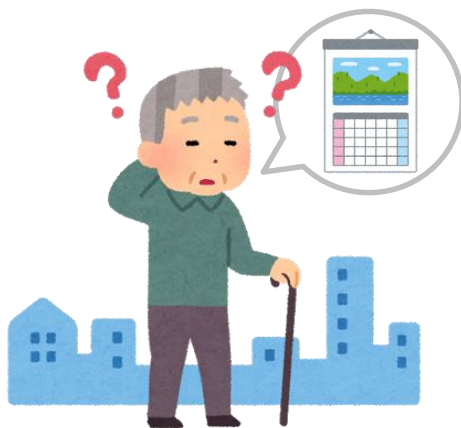
ものわすれ外来

開設のお知らせ

こんな症状気になりませんか？



- 同じことを何度も言う
または聞く
- 置忘れ・しまい忘れがある
- 物の名前が出てこない
- 物を盗まれたと言う



- 慣れている所で道に迷う
- 日付や曜日がわからない



- ささいなことで
怒りっぽくなった

加齢によるもの忘れだけでなく、病気が原因の場合も多くあります。当院は、日本認知症学会が認定する認知症専門医が担当し、時間をかけた問診に始まり、診察、画像診断を行います。以前と比べておかしいなと思ったら、一度ご相談ください。

■ 診療時間：毎週月曜日 午前（10:00～12:00）

※ものわすれ外来は予約制です。お電話でのご予約をお願いいたします。



社会医療法人
製鉄記念八幡病院

北九州市八幡東区春の町1丁目1番1号
<http://www.ns.yawata-mhp.or.jp>

お申し込み
お問い合わせ

予約センター

☎ 093-671-5489

* 受付時間 平日 8:00～16:00（土・日・祝を除く）

完全予約制